

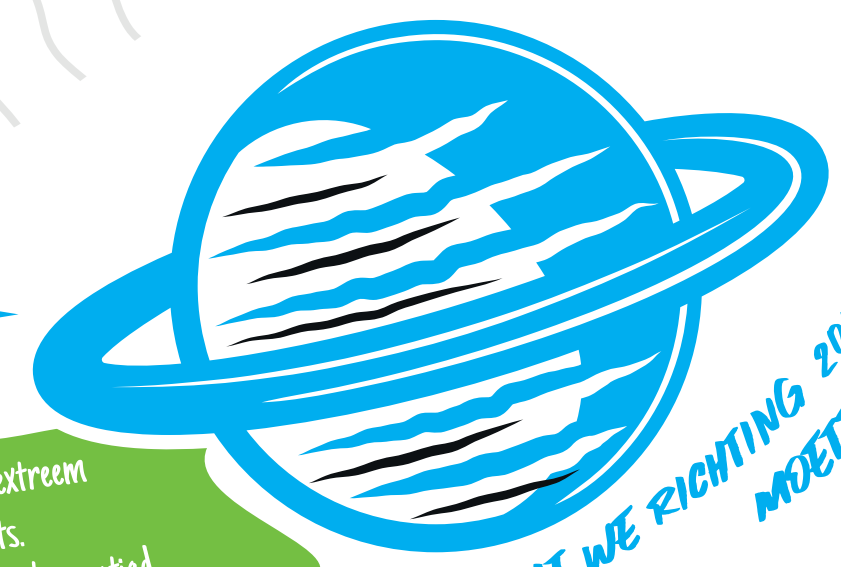
# RWS Expeditie 2050 Interview jongeren subculturen

Subcultuur Eilanders  
15-11-2019

In 2050 zijn we of extreem links of extreem rechts. Iedereen is nu best wel gematigd en neutraal, dat gaat veranderen.

Ik ben ook echt bang voor homo geweld. Ook weer nee extremen daarin: je bent voor of tegen. Dit komt ook echt door de geloven waarmee je bent opgegroeid. We zijn het allemaal oneens met elkaar doordat we allemaal in andere omgevingen zijn opgegroeid.

# Politiek



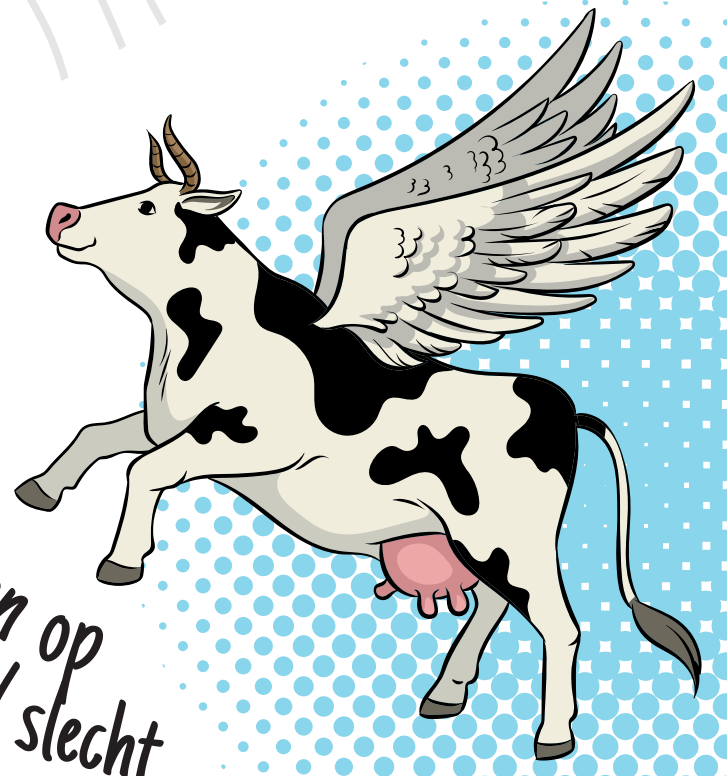
IK DENK DAT WE RICHTING 2050 ECHT STAPPEN MOETEN GAAN NEMEN IN HET LEVEN OP MARS



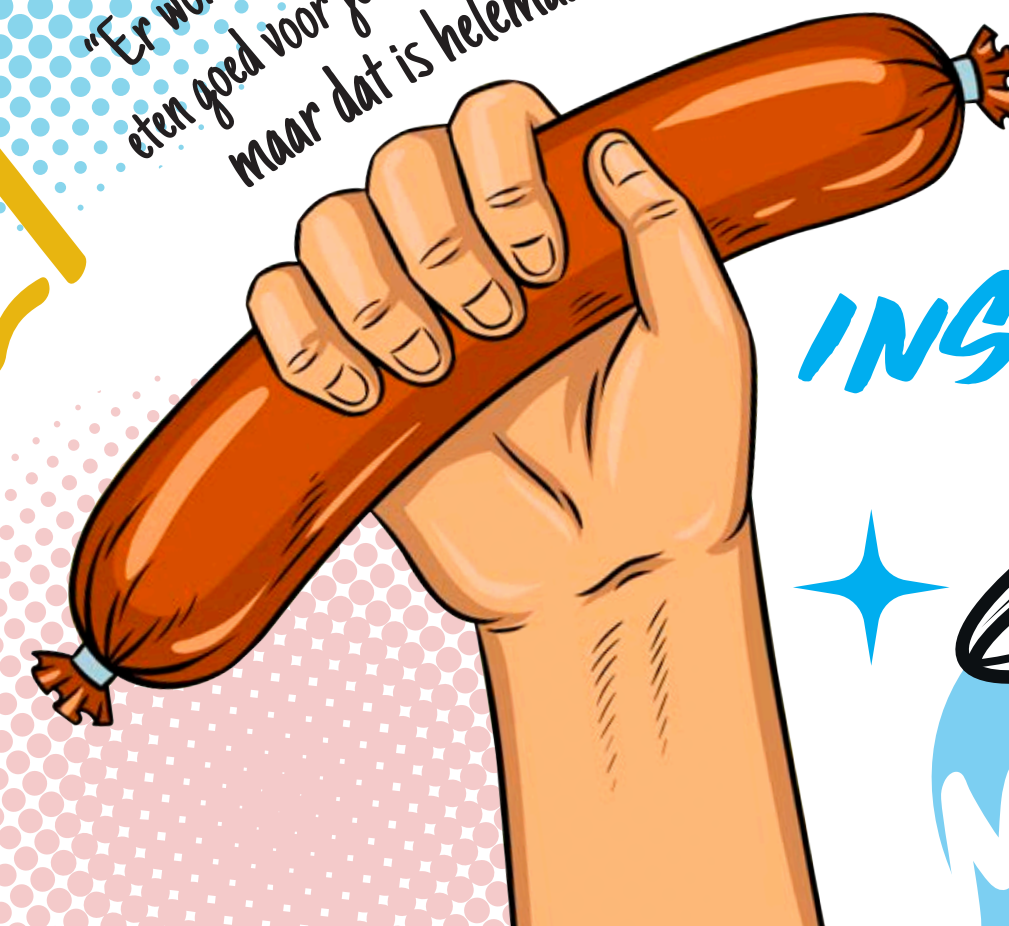
Als je je favoriete rapper in een Tesla ziet rijden dan ga je dat ook doen

# Energie

Windmolenparken op zee zijn eigenlijk heel slecht voor het ecosysteem van dieren.



# VOEASSEL



"Er wordt nog altijd gedacht dat vlees eten goed voor je is en erbij hoort, maar dat is helemaal niet zo."

IEDEREEN WILT WAT EN IEDEREEN WILT HET BESTE VOOR ZICHZELF.

IEDEREEN DENKT DAT DE VOLGENDE GENERATIE IS, ZOALS GRETA THUNBERG, MAAR JE HEBT JUUST NU OOK VEEL EXTREEM RECHTSE JONGEREN"

# INSPIRATIE



# MARS



## Resultaten Kahoot

Hoe kijken jullie de toekomst (2050) tegemoet?

- Positief •
- Negatief ••
- Neutraal •••

In 2050 hebben we meer of minder vrije tijd?

- Meer •
- Minder ••••

In 2050 is de kloof tussen rijk en arm groter?

- Blijft gelijk •••
- Meer ••
- Minder •

Eten we in 2050 minder vlees?

- Minder •••
- Helemaal vegetarisch •
- Blijft gelijk ••

Hoe reizen mensen in 2050 naar hun werk?

- OV ••
- Auto •
- Thuiswerken •••

Digitalisering wordt steeds belangrijker?

- Eens ••••
- Oneens •

In 2050 heeft Europa meer macht.

- eens ••••
- oneens ••